

# Samouraï volant



Te rappelles-tu l'origami Samouraï que nous t'avons proposé lors du volume 3 des Aiki-Cahiers ? Et aussi des cerfs-volants proposés durant l'été 2021 ? Nous te proposons de fusionner les deux idées en un « Samouraï volant » !

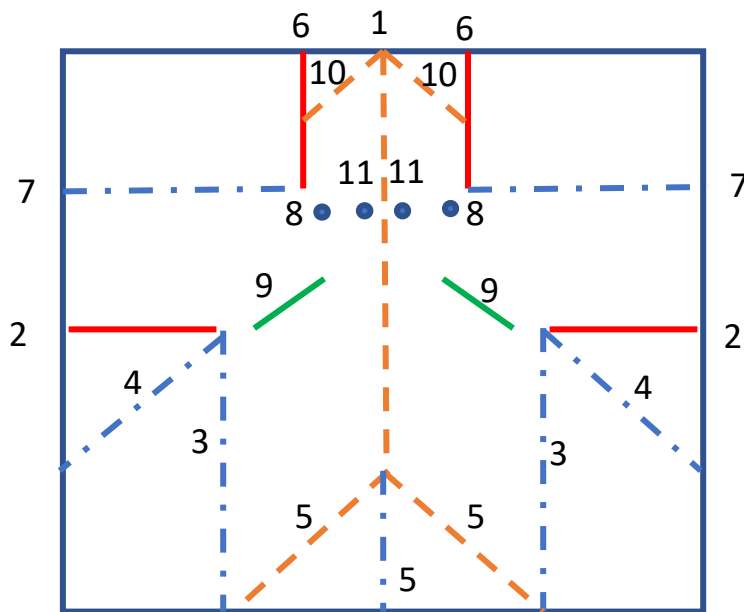


Imprime la page 2 sur une feuille de 160g (de préférence) le modèle vierge ci-après qui est un carré de 18cm de côté. Tu peux le décorer selon ton goût sans effacer les marques : la face que tu imprimes correspond à la face que tu verras sillonnant le ciel !

En plus de la feuille, il te faut une baguette en bois pour brochette et de la ficelle à roti.

## Instructions de montage

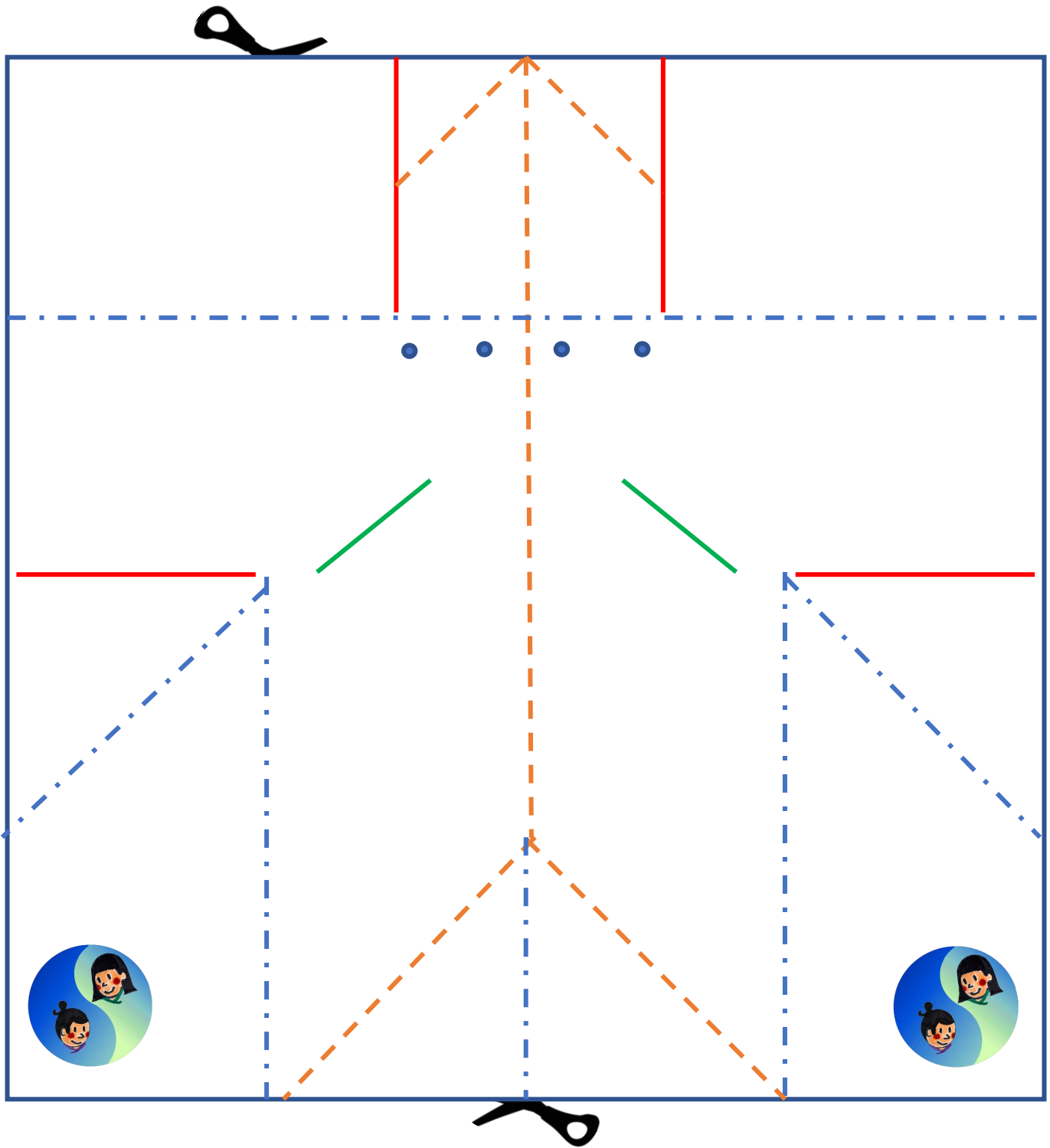
Suggestion de mise en œuvre des coupes et des plis.

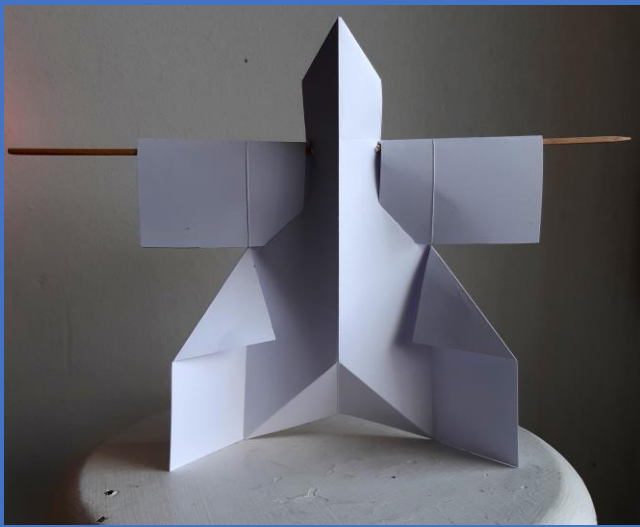


Plis et traits de coupe, modèle vue de face

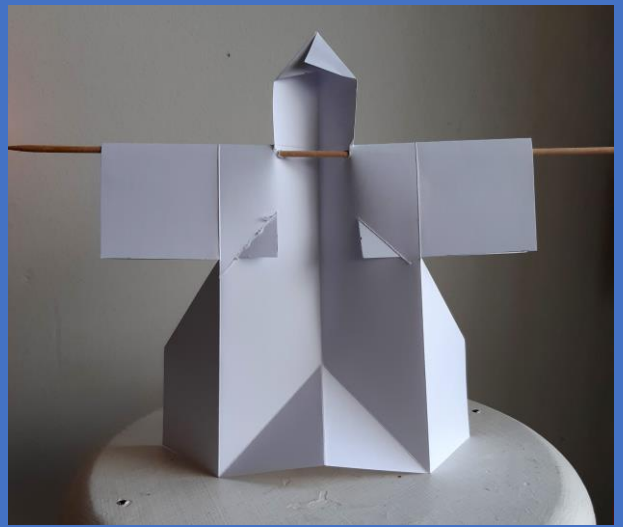
- Pli vallée
- Pli montagne
- 
- 
- Trou avec la pointe d'un crayon

8 : Ces trous permettent de glisser et fixer la baguette en bois.  
 9 : cette découpe au cutter permet de glisser les deux « manches » et de les maintenir fermées sur la baguette en bois  
 11 : ces trous serviront à passer la ficelle





Recto



Verso

Donne des couleurs  
au recto de ton  
Samourai volant !

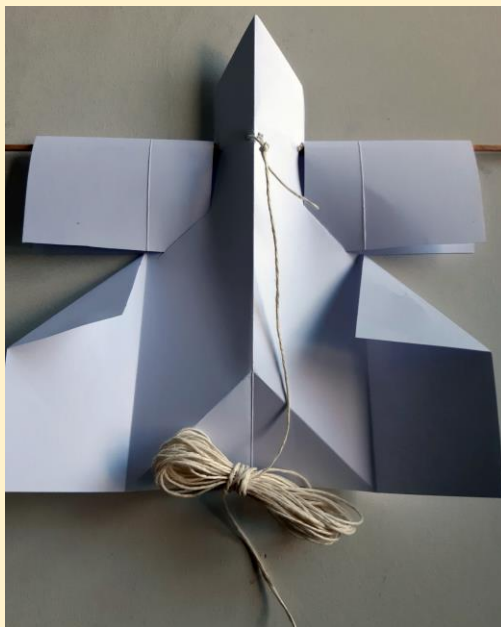


## La ficelle !



### Verso

Passes le fil depuis le recto dans un trou, fais une fois le tour du bâton et repasse le fil dans l'autre trou



### Recto

Fais un nœud simple en tenant les deux brins de ficelle en même temps



Il ne te reste plus qu'à couper le bâton à une longueur un peu plus courte que les manches puis à coller le bout des manches de sorte que le bâton ne puisse en sortir.