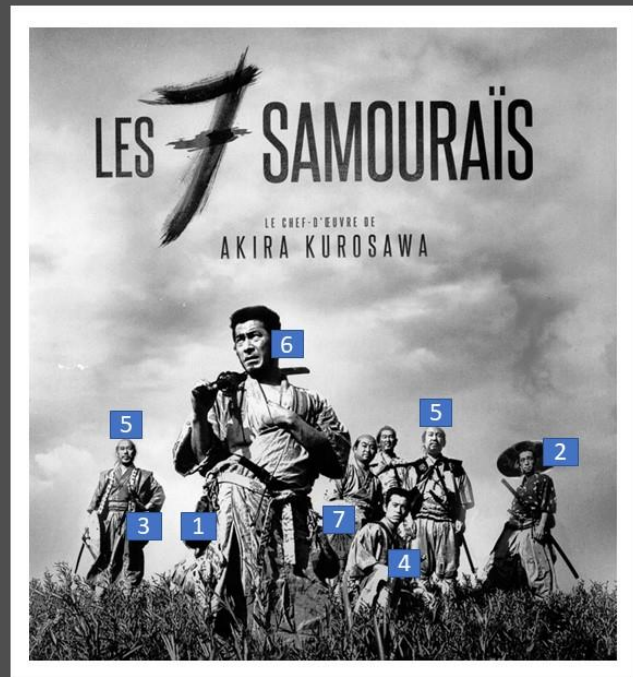
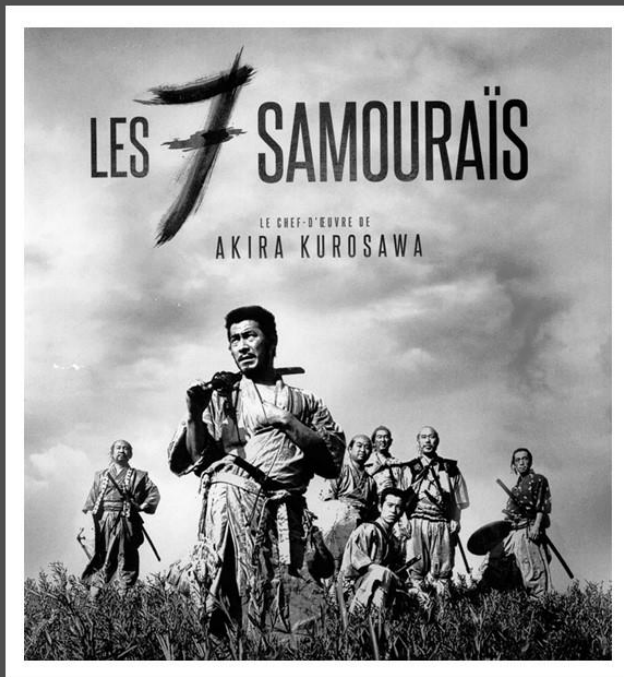


## Le jeu des 7 clins d'œil : Les solutions



- Le samouraï du premier plan possède deux bourses à sa ceinture (1) et a perdu sa moustache (6).
- Le samouraï à l'extrême droite a mis son chapeau sur la tête (2).
- Celui qui se trouve à l'extrême gauche a changé de tête avec le deuxième en partant de la droite (5) et a mis son katana (sabre sur son côté droit (3).
- Le samouraï accroupi à droite du samouraï de premier plan a perdu l'un de ses deux sabres (4).
- Le chapeau du personnage d'arrière-plan qu'il teint à la main a changé de couleur (7).