



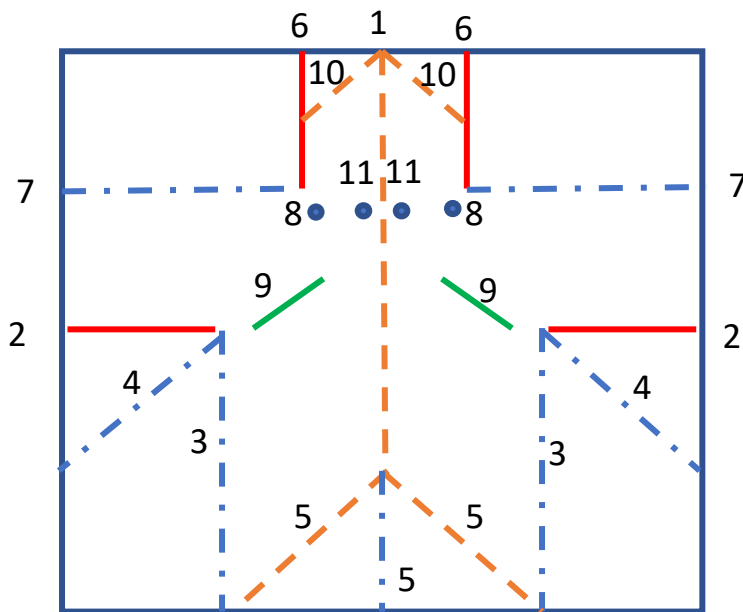
Te rappelles-tu l'origami Samouraï que nous t'avons proposé lors du volume 3 des Aïki-Cahiers ? Et aussi les cerfs-volants proposés dans le volume 2 des Aïki-cahiers ? Nous te proposons de fusionner les deux idées en un "Samouraï volant" !







Imprime la page 2 sur une feuille de 160 gr (de préférence) le modèle vierge ci-après qui est un carré de 18 cm de côté. Tu peux le décorer selon ton goût sans effacer les marques : la face que tu imprimes correspond à la face que tu verras sillonnant le ciel ! En plus de la feuille, il te faut une baguette en bois pour brochette et de la ficelle à rôti.

Instructions de montage

Suggestion de mise en œuvre
des coupes et des plis



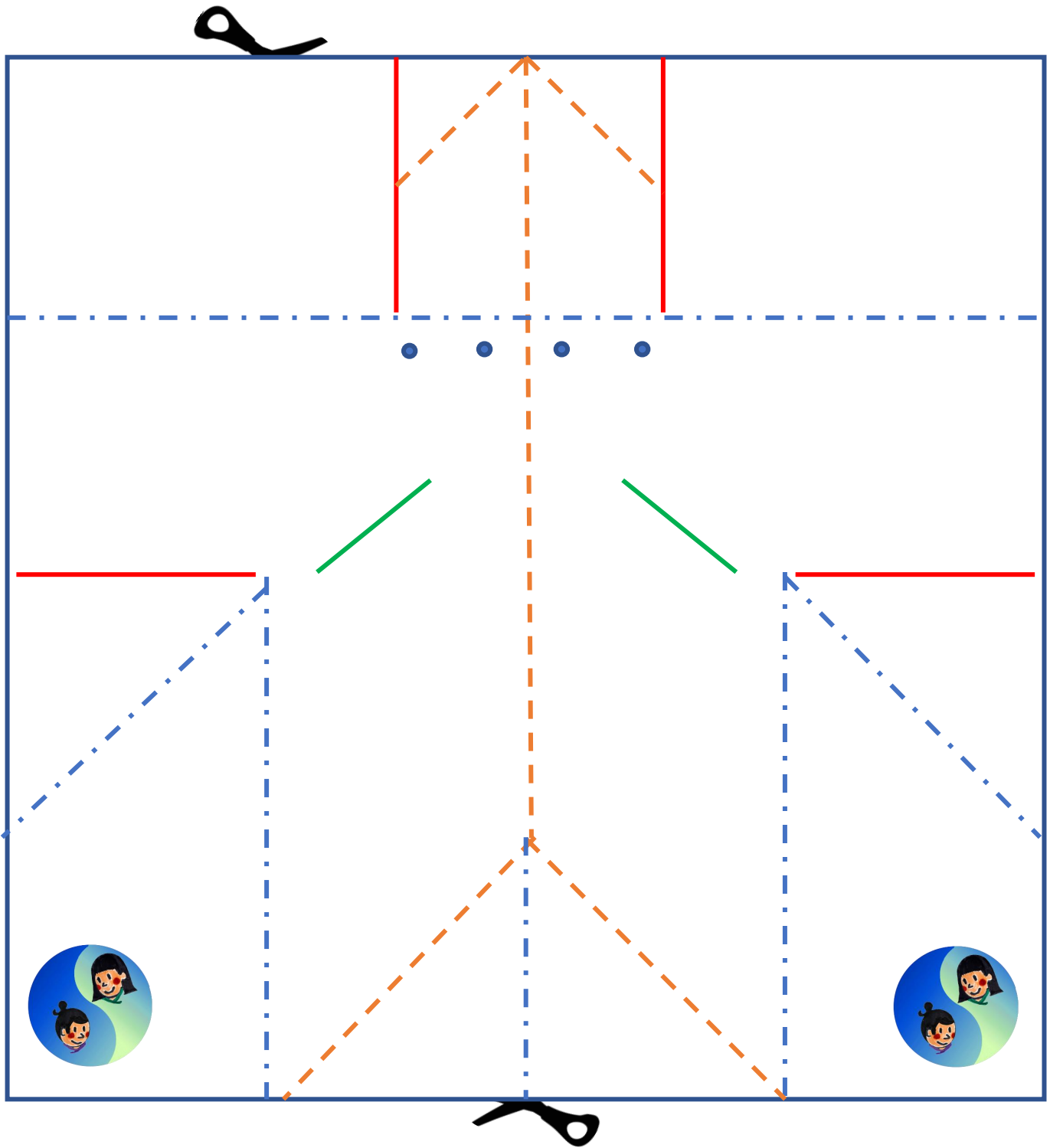
Plis et traits de coupe,
modèle vue de face

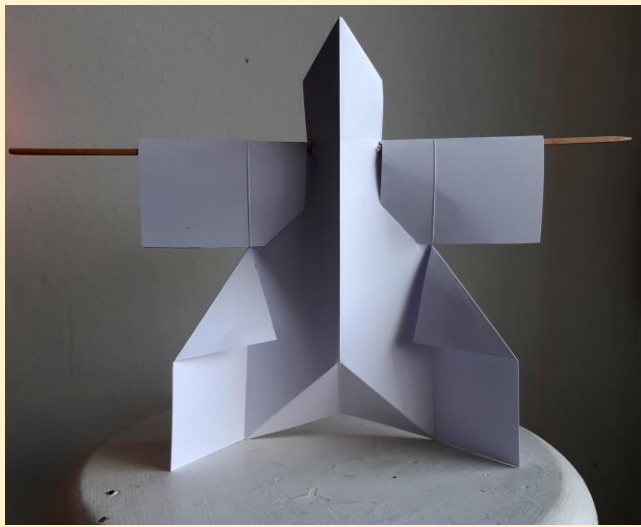
- - - - - Pli vallée 
- - - - - Pli montagne 
- — — — — 
- — — — — 
- Trou avec la pointe d'un crayon

8 : Ces trous permettent de glisser et fixer la baguette en bois.

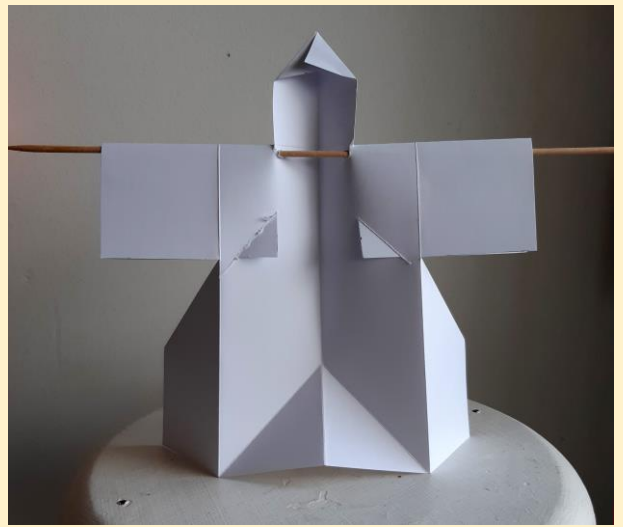
9 : Cette découpe au cutter permet de glisser les deux manches et de les maintenir fermées sur la baguette en bois.

11 : Ces trous serviront à passer la ficelle.





Recto.

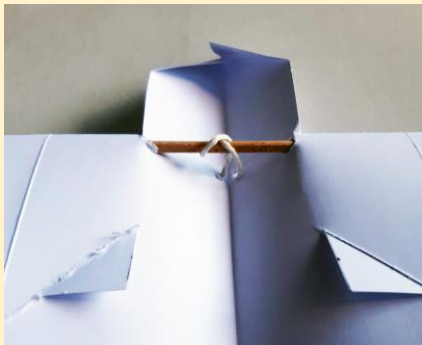


Verso.

Donne des couleurs
au recto de ton
Samourai volant !

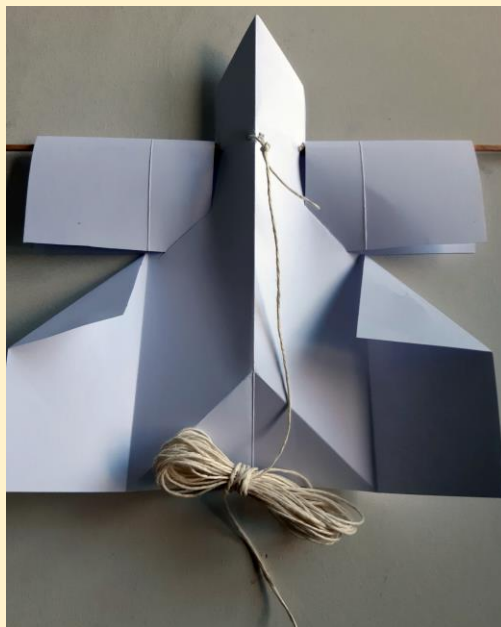


La ficelle !



Verso

Passes le fil depuis le recto dans un trou, fais une fois le tour du bâton et repasse le fil dans l'autre trou



Recto

Fais un nœud simple en tenant les deux brins de ficelle en même temps



Il ne te reste plus qu'à couper le bâton à une longueur un peu plus courte que les manches puis à coller le bout des manches de sorte que le bâton ne puisse en sortir.