

Le tatami de toutes les couleurs



Tu trouveras ci-dessous la maquette d'un nouveau kaléidocycle.
Il s'agit d'un dodécaèdre.
Comme son nom l'indique, il est composé de 12 pentagones.
Une fois monté, il forme une sorte de boule à facettes.
Des Aïkidoka pratiquent sur un tatami bariolé
car nous l'avons paré aux couleurs de l'Aïkido !

Quelques conseils avant de commencer :

- Pour plus de tenue et de rigidité, il est recommandé d'imprimer la maquette sur un papier plus épais que les feuilles 80 gr, 160 gr serait parfait, en tous cas suffisant.
- Préparer les plis en les marquant à l'aide d'un stylet permet d'avoir des arêtes franches et propres.
- Nous recommandons la colle-gel pour papier en tube, la prise en est rapide. Mais une colle stick peut aussi faire l'affaire.

Le tatami de toutes les couleurs (Dodécaèdre)



Partie 1

1) Imprimer de préférence sur une feuille A4 de 100 à 160 gr.

2) Découper les deux parties du kaléidocycle.

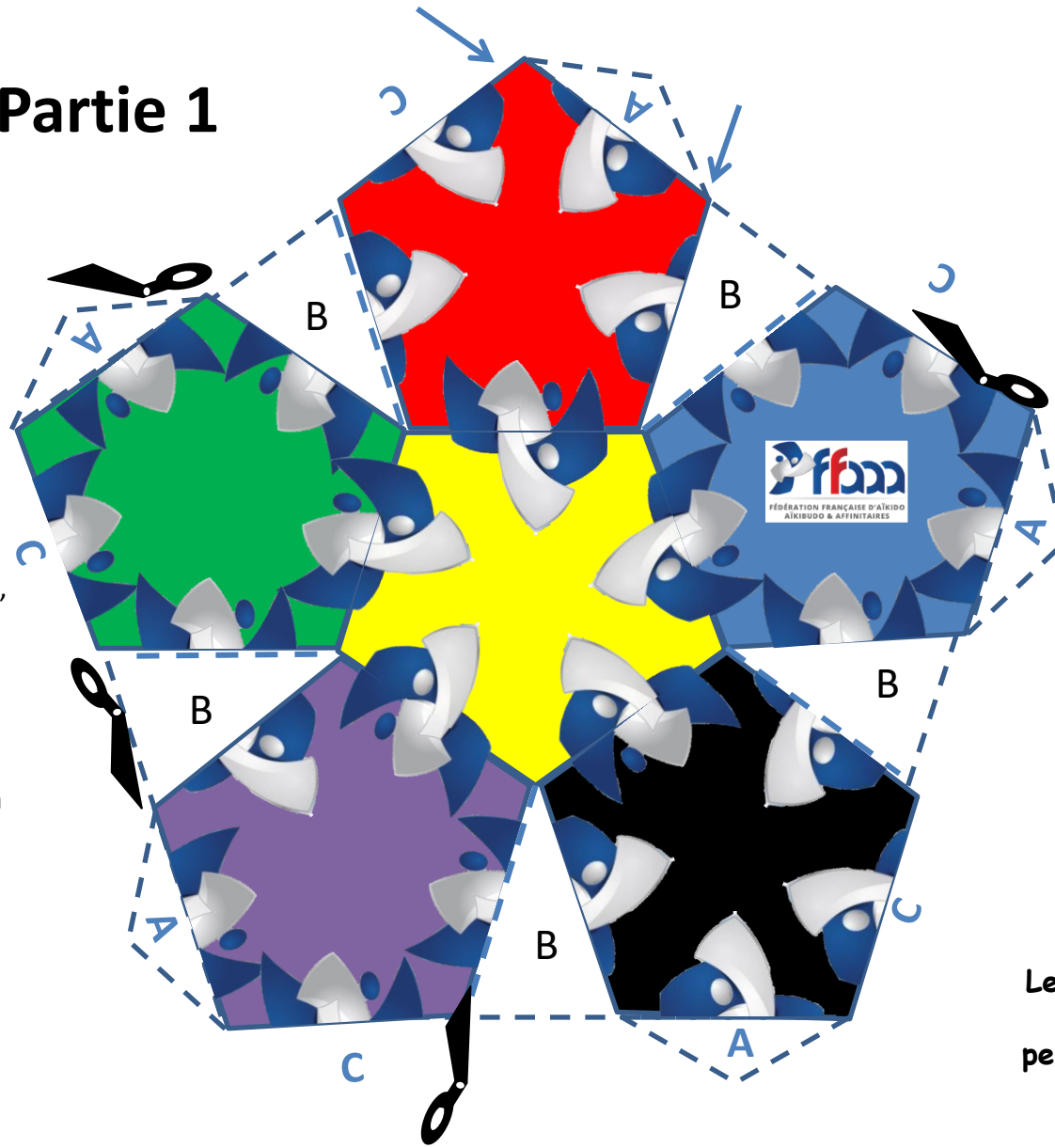


3) Pour chaque pentagone (comme indiqué par les flèches), marquer les plis avec un stylet puis plier.



4) Assembler les parties 1 et 2 en collant les languettes A et C sur le bord correspondant.

5) Coller les côtés B des pentagones l'un après l'autre. Puis les languettes extérieures pour obtenir un dodécaèdre.



Le dodécaèdre est constitué de deux parties de 6 pentagones chacune disposée en pétales, soit 12 faces.



Partie 2

